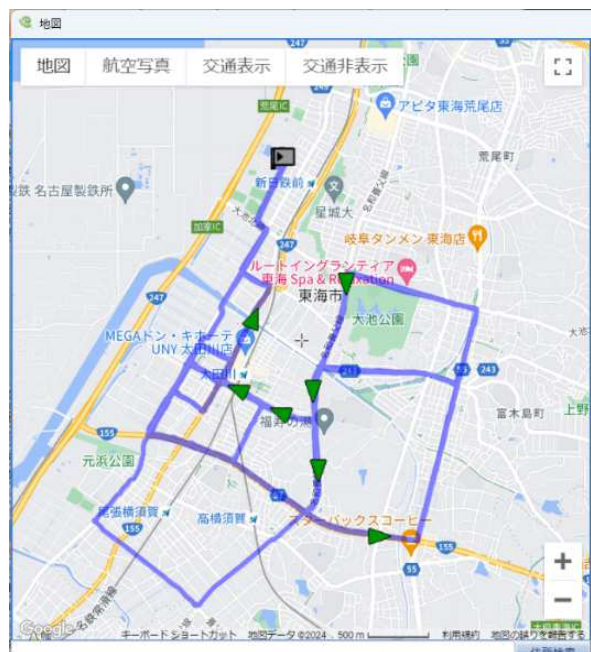
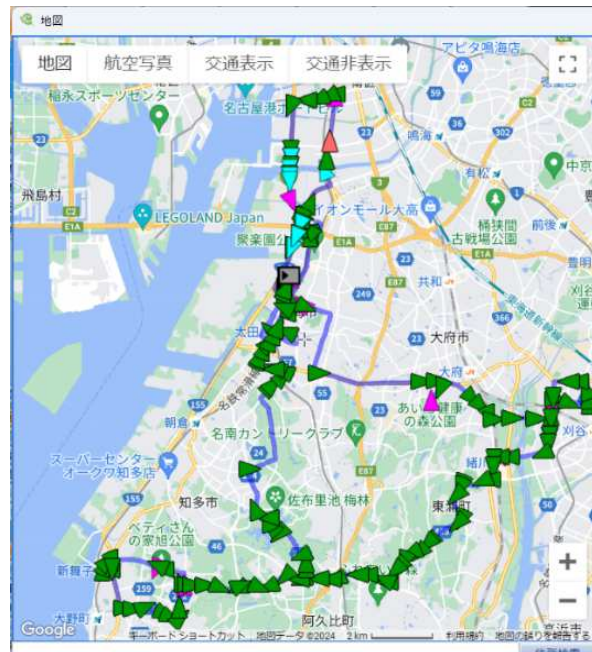
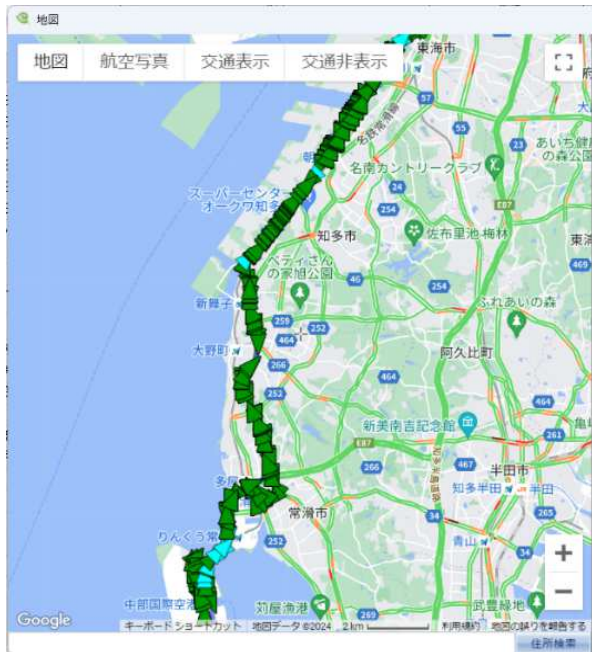


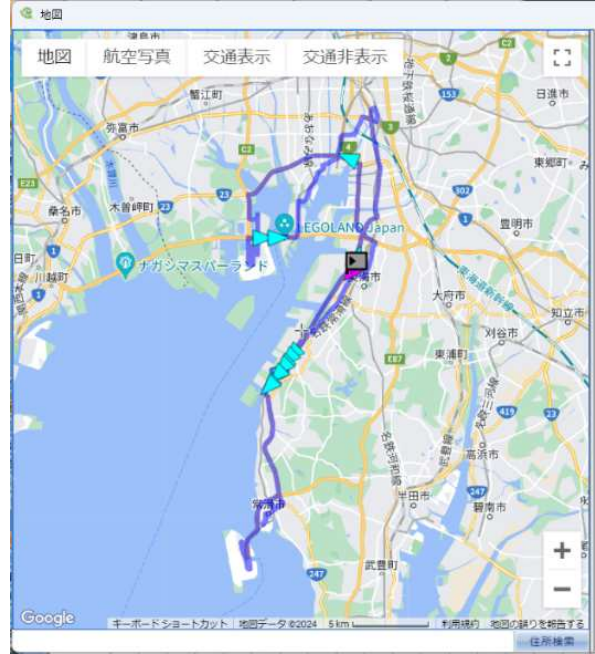
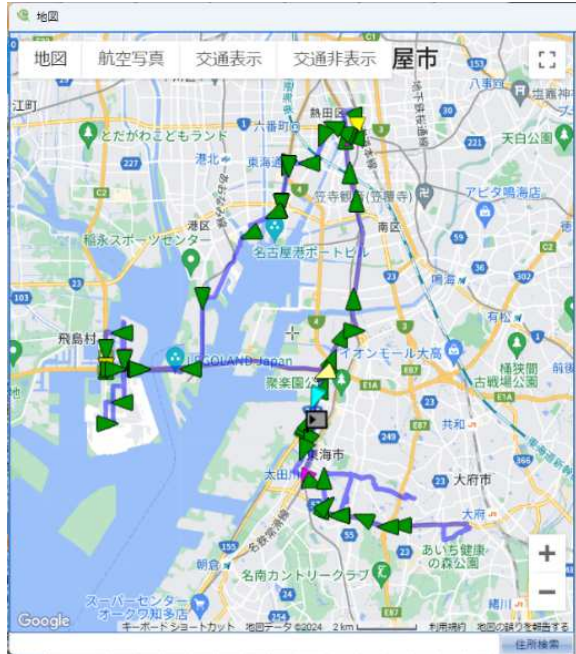
■ 2024年度【実技指導の実施状況】

2024-1	初任運転者に対する特別な実技指導		
営業所	東海営業所	車種区分	中型バス・小型バス
添乗指導期間	2024/4/3	～	2024/4/17
実施ルート	東海市・名古屋市南区・大府市・刈谷市・阿久比町・知多市各地		



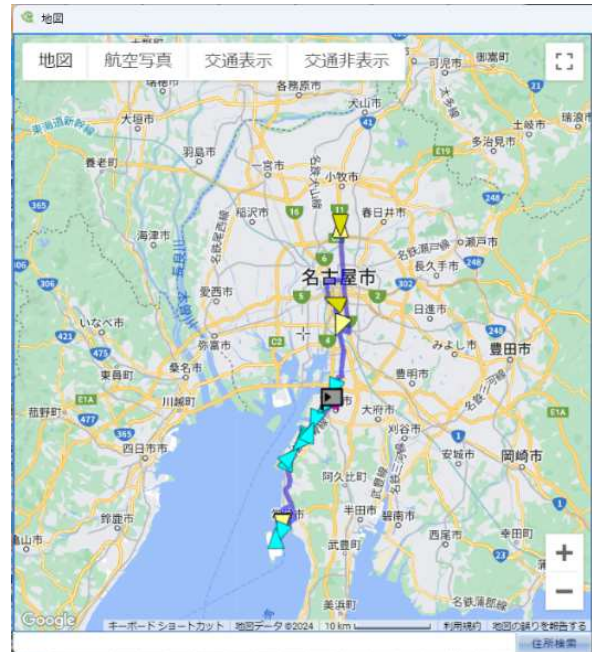
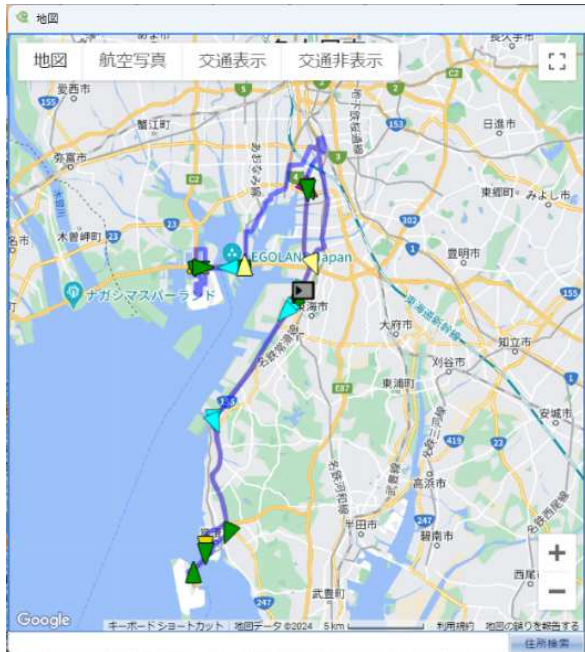
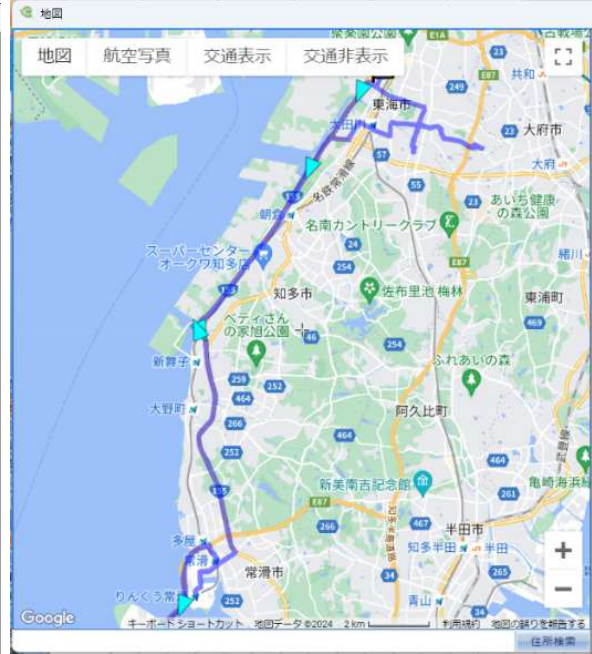
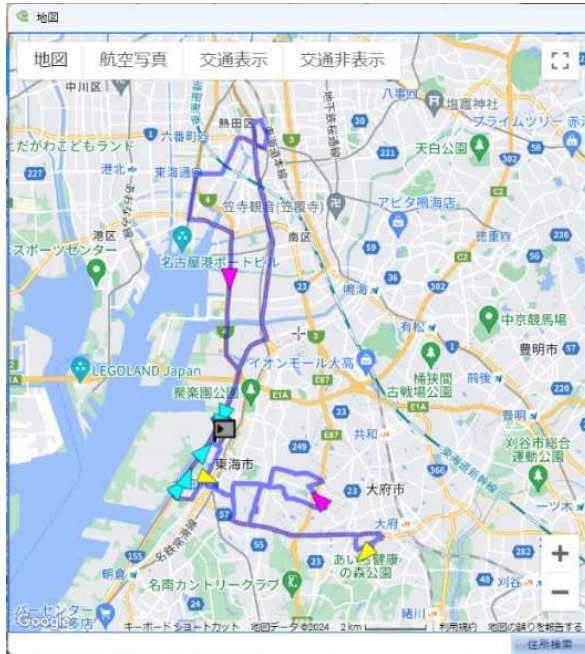
■ 2024年度【実技指導の実施状況】

2024-2	準初任運転者に対する特別な実技指導(大型車種転換)		
営業所	東海営業所	車種区分	大型バス
添乗指導期間	2024/5/1	～	2024/5/20
実施ルート	東海市・名古屋港区・飛鳥村・大府市・刈谷市・常滑市各地		



■ 2024年度【実技指導の実施状況】

2024-3	準初任運転者に対する特別な実技指導(大型車種転換)		
営業所	東海営業所	車種区分	大型バス
添乗指導期間	2024/5/29	～	2024/6/22
実施ルート	東海市・名古屋市港区・飛鳥村・小牧市・大府市・刈谷市・常滑市各地		



■ 2024年度【実技指導の実施状況】

2024-4	初任運転者に対する特別な実技指導		
営業所	東海営業所	車種区分	大型・中型バス
添乗指導期間	2024/7/16	～	2024/7/30
実施ルート	東海市・名古屋市南区・大府市・刈谷市・阿久比町・知多市各地		

